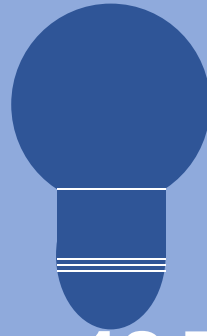


COOL Biz

照明



◆可能な範囲で照明を間引き

※建物全体に対する節電効果：**12.7%**
(執務室の照明を半分程度間引きした場合)

冷房時室温28℃



◆無理のない範囲で室内温度を調整

※建物全体に対する節電効果：**4.1%**

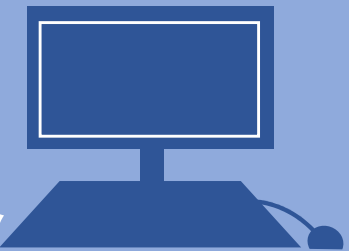
空調機等停止



◆使用していないエリアの空調を停止

※建物全体に対する節電効果：**2.4%**

OA機器



◆長時間席を離れるときは、OA機器の電源を切るか、スタンバイモード

※建物全体に対する節電効果：**2.8%**

ご注意

- 記載している節電効果は、建物全体の消費電力に対する目安です。
- 空調についての節電効果は電気式空調を想定しています。
- 一定の条件の下での試算結果ですので、各々の建物の利用状況により削減値は異なります。
- 節電を意識するあまり、保健衛生上、安全上及び管理上不適切なものとならないようご注意ください。