

令和元年9月11日

**令和2年度 医学系研究科看護学専攻(修士課程)の助産師学校指定と
医学系研究科臨床心理学専攻(修士課程)の新設について**

香川大学は令和2年4月より、「医学系研究科看護学専攻(修士課程)」の助産師学校指定と「医学系研究科臨床心理学専攻(修士課程)」の新設が承認されました。

記

■看護学専攻(修士課程)の助産師学校指定

本学大学院は香川県内唯一の医学部に設置された看護系大学院として、地域医療の課題解決や、看護学の創造・開発に貢献する地域のリーダー(教育者、研究者、高度専門職業人)の育成に取り組んでいます。

さらなる機能強化のために本学では、質の高い助産師を育成する教育制度(大学院教育)に対する社会のニーズと、助産師養成数不足に対する地域ニーズに応えるため、令和2年4月より現行の看護学専攻の中に助産師養成課程(助産学コース)を組み入れます。

助産学コースでは、高度助産実践能力と倫理的感能力、およびマネジメント能力と科学的な分析・研究能力を備えた助産師を養成し、助産師外来や院内助産システムにおいて自律した助産師業務ができ、また、県内中山間地域等の周産期医療ニーズを適切に捉え、課題解決に向けて主体的に活動できる助産師の輩出を目指します。

・取得可能な資格

本専攻を修了することで、修士(看護学)の学位と助産師国家試験受験資格を取得することができます。

・助産学コースの募集人員

看護学専攻(修士課程)の入学定員16名のうち6名程度

・入試情報は、香川大学医学部のHP (<https://www.med.kagawa-u.ac.jp/articles/000/001/555/>) をご覧ください。**■臨床心理学専攻(修士課程)の設置 (入学定員:10名)**

現代社会は、生涯を通してこころの支援を必要とする局面が増加しています。また、大規模災害による被災者の心のケアの継続も喫緊の課題です。さらに、超高齢社会を迎えた我が国では、心身共に健康な長寿社会を実現することが重要課題となっています。

そのため、「疾患・障害に関わる医学的知識を持つ」、「クライアントの家族等、周囲の人々と適切な関係が構築できる」、「自他の職種の機能・役割の明確な理解ができる」心理援助者の養成を目的とし、令和2年4月より医学系研究科に臨床心理学専攻(修士課程)を新設します。

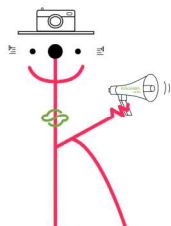
これにより、平成30年4月に開設した医学部臨床心理学科と合わせ、6年一貫教育を実施します。

・取得可能な資格

公認心理師となるために必要な科目として文部科学省令・厚生労働省令で定めるものを修めて大学(学部等)を卒業した者で、本専攻を修了することで公認心理師国家試験の受験資格が得られます。

また、別途指定された科目を履修することで臨床心理士(日本臨床心理士資格認定協会)の受験資格を取得することができます。

・入試情報は、近日中に香川大学医学部のHPで公開予定です。



➤ お問い合わせ先

香川大学 医学部 総務課 広報・法規担当
TEL: 087-891-2008
FAX: 087-891-2016
E-mail: kouhou@med.kagawa-u.ac.jp